

LEGENDA RUŠITVE

- PREREZ ELEMENTA - RUŠITEV
- POVRŠINA ELEMENTA - RUŠITEV

Seznam prostorov Prilžitje RUŠITEV PRIZIDEK

Št. pr.	Prostor	Površina m2
06	KABINET	18,87
07	TEHNIČNI POUK	58,25
08	FOTOTEMNICA	7,45
09	HODNIK	29,47
10	STROJNICA	22,02
11	VTROLOV	4,39
12	HODNIK	16,13
13	PREDPROSTOR	60,53
14	KABINET	13,80
15	ORODJE	22,42
16	GARDEROBA UČENCI	28,73
17	STOPNIŠČE	18,79
19	TELOVADNICA	397,65
21	GARDEROBA UČENKE	28,73
		727,23 m²



T + 386 / 2 / 228 29 88
F + 386 / 2 / 228 29 89
E info@styria.si

STYRIA ARHITEKTURA D.O.O.
ČANKARJEVA ULICA 6E / SI-2000 MARIBOR
WWW.STYRIA.SI

±0,00 = +47,98

OŠ Miren in postavitev nove telovadnice

Objekt: OŠ Miren
Lokacija: Občina Miren-Kostanjevica

narčni: Miren 137, Miren - Slovenija

vrsta načrta: RUŠITEV 1FAZA

projekt: PZI - Projekt za izvedbo

risba: Tloris pritičja

datum: MAREC 2018

štev. projekta: 01/18

odgovorni vodja projekta: David MIŠIČ, Mag. Arch. ZAPS 1211

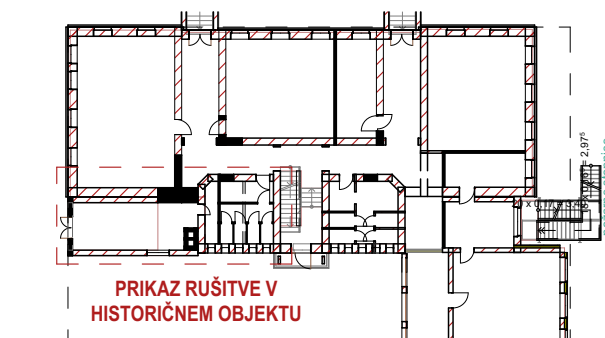
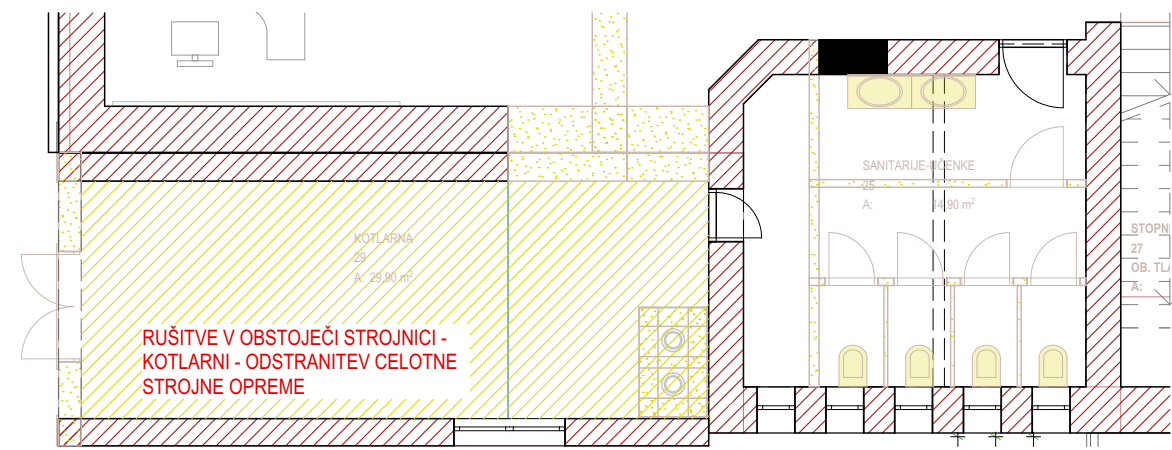
odgovorni projektant: David MIŠIČ, Mag. Arch. ZAPS 1211

projektant: Jernej METEŽ, dipl.ing.građ.

projekt ID: OŠ Miren PZI - izkano: 17. 09. 2018

merilo: 1:100

list št.: 3.1.2



Izvedba rušitve v nivoju pritičja - P; odstranjevanje opreme, odstranitev šakov in temeljne plošče, odstranitev AB zidov, vključno z vrati, rušitev oken in fasadnih zidov, rušenje nadstrešnice v sestavi strešne kritine - folija, AB plošča. Rušitev notranjih stopnic. Postavka mora zajemati vse odstranitve in rušitve potrebne za pripravo na gradnjo. Odvoz na začasno deponijo, vključno z vsemi takсами.	
amirani beton - plošča m³	71,00
AB zid m³	67,90
AB stopnice m³	2,50
estrihi s tlaki m³	51,00
sestav nadstreška m³	6,55
odstranitev fasadne zasteklitve m²	28,00
odstranitev oken do 1,0/0,80m kos	16,00
odstranitev oken do 2,1/1,20m kos	13,00
odstranitev oken do 2,0/1,9m kos	5,00
vrata 2,1/0,9 kos	7,00

Izvedba rušitve v nivoju pritičja - P obstoječega historičnega objekta šole, odstranjevanje sanitarne opreme, odstranitev šakov, odstranitev predelnih sanitarnih zidov, vključno z vrati, odstranitev predelne stene. Postavka mora zajemati vse odstranitve in rušitve potrebne za pripravo na gradnjo. Odvoz na začasno deponijo, vključno z vsemi takсами.	
sanitarna oprema kos	8,00
sanitarne predelne stene kpl	1,00
MK predelne stene m³	2,00

Izvedba rušitve obstoječe strojnice v historičnem objektu OŠ Miren. Postavka mora zajemati vse odstranitve in rušitve potrebne za pripravo na kasnejša dela. Odvoz na začasno deponijo, vključno z vsemi takсами.	kpl	1,00
---	-----	------

